

# A LA RECHERCHE DES FAILLES DU TEMPS

## FEUILLE DE ROUTE

Cher voyageur du temps, vous voici à présent aux portes de l'Histoire ! Vous êtes ici car vous vous êtes proposé pour être membre de nos équipes d'enquêteurs de l'Histoire au sein de Podium Fagi Inc., entreprise plus que secrète spécialisée dans l'exploration scientifique vocation historique.

En effet, voilà quinze ans de cela, Yves Duserte, financier de renom la retraite et passionné d'histoire, eut l'idée d'investir son capital durement gagné dans un projet la fois fou et pharaonique : celui de pouvoir entrevoir le temps ! Hélas, les années passent et celui qui est devenu par la suite PDG de notre grande entreprise n'est plus en mesure de pouvoir réaliser lui-même ses explorations.

Et voici que nous sommes prêts explorer le temps ! Mais il nous faut maintenant des volontaires, vous messieurs, dames, pour être les aventuriers d'une nouvelle ère ! Et c'est là que j'interviens. Bonjour, je me présente, je m'appelle Jean-René Sertin et je suis chef de recrutement au sein de notre entreprise. Aujourd'hui, je vous propose de participer une épreuve de sélection pour savoir si vous êtes apte nous suivre dans moult pérépéties ...

Votre sens de l'exploration et de la réflexion va être mis rude épreuve, mais avant de commencer, laissez-moi vous expliquer le déroulement de cette épreuve ...

Equipé d'un carnet de bord et d'un crayon, vous êtes prêts suivre notre parcours d'énigmes et d'exploration travers le temps. Le but de la manœuvre ? Réussir les 15 épreuves du circuit pour être élevé au rang d'enquêteur de l'Histoire !

Le fonctionnement est simple : votre parcours est fondé sur des énigmes qui, partir d'indications que vous recevrez sur un précédent lieu, vous permettront d'accéder au lieu suivant. Quinze énigmes donc pour la victoire !

Mais attention, sachez que ce jeu n'a strictement rien voir avec le Puy du Fou® ou ses partenaires et qu'il n'est ni rattaché ni reconnu par ce dernier. Il s'agit d'une production totalement indépendante de Puyfolonaute.com, première communauté du Puy du Fou® sur Internet.

Bien, faisons un petit essai : voici la première énigme pour vous mettre en jambe. Attention, 1, 2, 3 c'est parti !

102214 1913 12712235

Indice : pensez la voiture que possédait Philippe de Villiers lors de sa première venue au Puy du Fou le 13 juin 1977 ...

## ETAPE DEUXIÈME

Voilà voyageur du temps, vous voici prêt affronter les différentes étapes de notre parcours !

Mais pour continuer, quoi d'autre qu'un nouveau code ?

Bonne chance voyageur du temps ...

	T	O	T'	E	M
T	A	B	C	D	E
O	F	G	H	I	J
T'	K	L	M	N	O
E	P	Q	R	S	T
M	U	V	W	X	Y

ETOETTT'ET'M TOT'MMTET'OO  
UTOET'OT'ETMMTOTTT'TET'EEM

### ETAPE TROISIÈME

Bien joué voyageur du temps. A proximité du lieu où vous êtes se trouve dans une vitrine une horloge avec une date ...

Pour passer l'étape suivante, rien de plus simple, faites le calcul suivant, X étant la date dont il est question :

$$X - 200 = ?$$

Connaissant le résultat de ce calcul, rendez-vous au village du Grand Parc dont l'époque est la plus proche de la date que vous aurez trouvé.

### ETAPE QUATRIÈME

Au centre du village dans lequel vous êtes à présent se trouve un petit édifice au bord de l'eau. De quoi s'agit-il ?

Dans un autre lieu du Grand Parc se trouve un emplacement qui remplit les mêmes fonctions que cet édifice. Pour le trouver, voici une petite énigme ...

SINUEUX TRAVERS LE BOIS DU PUY DU FOU, JE SUIS LE SENTIER DU  
SOUVENIR ET DE LA COMMÉMORATION ...

### ETAPE CINQUIÈME

Avancez jusqu'à la fin de ce sentier voyageur du temps, vous voyez dans l'ombre de l'édifice qui se situe la fin de celui-ci des bannières multiples et variées ? Sur l'une de celles-ci, une date est indiquée, et quelle date ! Vous voici face à une première faille du temps !

Il s'agit de la première d'une longue série, mais où celle-ci va nous mener ? Résolvez l'anagramme pour connaître le lieu duquel est rattaché la réponse ...

FAISANT VIBRER LA GALERIE DES GLACES AU SON DE MES OPÉRAS, JE SUIS  
L'UN DES AMBASSADEURS DES ARTS DU \_ \_ \_ \_ \_

IIO LLSREO

## ETAPE SIXIÈME

Quelle culture explorateur du temps ! Bien, vous voici à présent dans un lieu aux milles fraîcheurs humides. Il est fait référence au cours d'une animation qui anime cette endroit d'une ville française, célèbre pour ses jeux d'eau. Mais, pourquoi ne pas faire un peu de géographie ?

Avant que la France ne soit divisée en départements en 1790, elle l'était en trente trois grandes provinces que voici :



Alors que le lieu dont il est question se situait à la frontière entre l'Orléanais et l'Ile de France, où peut-on trouver au Puy du Fou blasons et autres armoiries de ces provinces ?

## ETAPE SEPTIÈME

Dans ce nouveau lieu, se trouve parmi les armoiries des provinces françaises celle du Puy du Fou : trois macles d'argent sur fond de gueule. Ces armoiries se trouve un peu partout au Grand Parc ! D'ailleurs, où a été prise cette photographie, représentant ce blason ? C'est votre prochain lieu ...

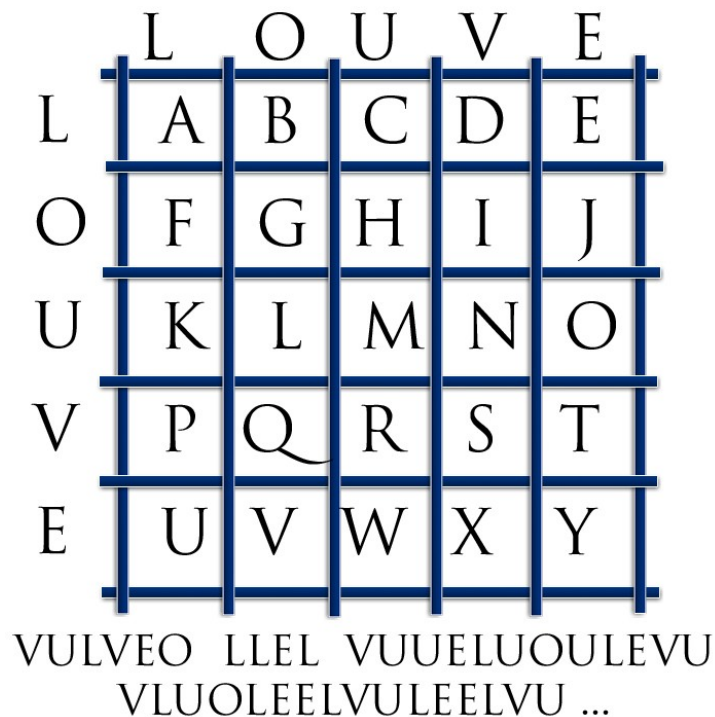


## ETAPE HUITIÈME

Ici est contée l'histoire d'un animal étrange et mystérieux ... Parfois même les animaux ont marqué l'histoire ! En parlant d'animaux, où peut-on voir une statue de louve au Puy du Fou® ?

## ETAPE NEUVIÈME

Des louves ? Vous pourrez peut-être en voir graver dans la pierre de ce nouveau lieu ... D'ailleurs, pourquoi ne pas réviser vos connaissances en matière de codage avec cet animal ? Rendez-vous au lieu qu'il vous indique !



## ETAPE DIXIÈME

Le lieu dans lequel vous vous trouvez à présent s'appelle également *La Forêt mystérieuse*. Cela est fort bien, mais où peut-on trouver toute une collection d'arbres au Puy du Fou® ?

## ETAPE ONZIÈME

De ce nouveau lieu se trouve un vieil outil commençant par la lettre B. Trouvez-le. Son nom complet étant indiqué par un panneau, mettez-le à la place des pointillées et résolvez l'énigme ...

SEL \_ \_ \_ \_ \_ S NÇ EV KOIT PIS DU OIN CIDE G

Mots indices : ÇA / BOIT / BON / CIDRE

Rendez-vous dans un des villages du Puy du Fou® faisant écho à cette réponse.

## ETAPE DOUXIÈME

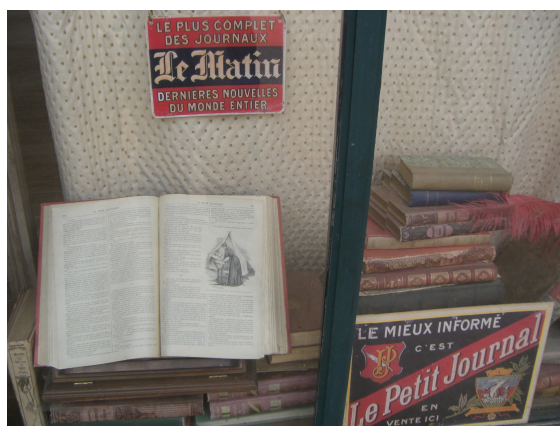
Dans ce nouveau village vous pouvez voir un artisan travaillant avec le feu. Que peut-il bien fournir aux soldats ? Or, dans quel lieu du Puy du Fou® les objets que fournisse cet artisan sont fortement utilisés ?

## ETAPE TREIZIÈME

Pour cette treizième étape point de chose difficile. Le lieu où vous êtes actuellement fait l'éloge d'un animal en particulier. Or, dans quel autre lieu du Grand Parc le croisons-nous également en nombre conséquent ?

## ETAPE QUATORZIÈME

Pour cette avant-dernière étape, voyons voir si vous savez reconnaître d'où provient cette photographie ... C'est ici que vous devrez vous rendre ...



## ETAPE DERNIÈRE

Vous voici donc devant la dernière étape de cette longue épreuve ! Face à cette tribune se cache une autre faille du temps, saurez-vous la trouver ? Un petit indice, il s'agit d'une date ...

Voilà, vous avez fini *A la recherche des failles du temps*. Mais attention, tout n'est pas terminé ! Vous devez en effet retourner votre papier réponse à l'adresse [contact@puyfolonaute.com](mailto:contact@puyfolonaute.com) pour savoir si vous avez bien répondu à toutes les étapes. Suite à l'envoi de votre feuille réponse à cette adresse, vous recevrez en temps voulu un courriel vous répondant si vous avez gagné et si c'est le cas, ce que vous aurez gagné !

A la prochaine enquêteur de l'Histoire !

Jean-René Sertin,  
Chargé de ressources humaines, Podium Fagi Inc.